

In stillem Gedenken

2



In stillem
Gedenken

Die Widmung eines Grabdenkmals ist ein alter edler Brauch

Damit eng verbunden ist die Wahl des Steines, der die Ruhestätte bezeichnet. Schön und würdig ist die Arbeit, in die der Bildhauer Mühe und Liebe legt. Form, Farbe und Bearbeitung sollen so gestaltet sein, dass in inniger Weise die Verbindung mit den Lieben erhalten bleibt.

Es ist oft schwer zu verwirklichen, was einem vorschwebt. Um die Entscheidung zu erleichtern, bieten wir Ihnen an, mit Entwürfen und Vorschlägen zur Seite zu stehen. Das ist ganz unverbindlich.

Die Bearbeitung jedes Steines und die Gestaltung jeder Grabanlage wird fachmännisch und mit größter Sorgfalt ausgeführt. Grabanlage, Schrift und Grabschmuck wirken zusammen in Harmonie.

Wir wissen, dass es schwer ist, über das Leid hinaus Freude zu empfinden. Dies zu erreichen ist das Ziel Ihres Steinmetzen bei der Gestaltung eines schönen Grabsteins.





Modell Nr. GR 031521
(031421)

Material Basalt

Ausführung zwei - oder dreiteilig möglich

Stel



Stele



Rosen -
Symbol
der ewigen Liebe

Modell Nr. GR 031509
(031409)

Material Basalt



Modell Nr. GR 031501
(031401)

Material Basalt

Im Licht ist Heil

Lebensbaum

Modell Nr. GR 031514
(031414)

Material Basalt



STERN



Modell Nr. GR 031502
(031402)

Material Basalt

Durch
das Tor zur Ewigkeit



STELLEN



stel en



Lilie -
Zeichen von
Gottes Gnade

Modell Nr. GR 031512
(031412)

Material Basalt
poliert oder matt geschliffen

Herz von Rosen umrankt

Modell Nr. GR 031603
(031403)

Material Savannah



ZUR

ZUR

ZUR

ZUR

ZUR



Modell Nr. GR 031410* mit Lilie
Material Savannah

Lilie - Zeichen von Gottes Gnade

Lebensbaum mit Vogel

Model Nr. GR 031414

Material Himalaya SRE





Modell Nr. GR 031405*

Material Paradiso JKG

Einzel



Modell Nr. GR 961306*

Verzierung Nr. AL 20

Material Samoca Schwarz

Detail Verzierung Nr. AL 27

Edelstahl Vase Nr. 9201K²



Sti. R. E.





Die Sonne
ist das Licht

Modell Nr. GR 031416*
Material Samoca Schwarz



ste



Modell Nr. GR 031417*

Material Aruba



Modell Nr. GR 031403*

Material Virginia Black

Weg zum Licht

Licht - Zeichen der Auferstehung

Model Nr. GR 031402*

Material Star Galaxy





Modell Nr. GR 031411*

Material Orion SDG

Rose - Zeichen ewiger Liebe

Stei-
n-
u-
n-
d



Modell Nr. GR 031401*

Material Orion SG

Edelstahl Schrift Schwung 2

Kreuze aus Edelstahl
Klassisch und zeitloser
Grabschmuck

Hochwertig handwerklich
verarbeiteter Edelstahl
in modernem Design

*Geschmacksmusterschutz Nr. DE 403 06 348.5



Einzel

Modell Nr. GR 031407*

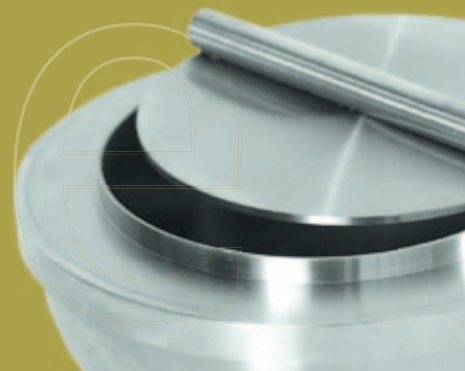
Material Orion SG

Edelstahl Schrift Schwung 2



*Geschmacksmusterschutz
Nr. DE 403 06 348.5

stein



Modell Nr. GR 031101*

Material Orion SG

Edelstahl Laterne Nr. 9101K²

Weihwasserschale Nr. 9301K²

Edelstahl Schrift Schwung 2



*Geschmacksmusterschutz Nr. DE 403 06 348.5

²Geschmacksmusterschutz Nr. DE 403 06 540.2



Modell Nr. GR 021103*

Material Orion SG

Edelstahl Schrift Florence



Modell Nr. GR 011205*

Material Aruba

Edelstahl Calla Nr. 8504²

Edelstahl Laterne Nr. 9101K²

Weihwasserschale Nr. 9301K²

steine



Einze



Modell Nr. GR 011207*
(011206 L)

Material Orion SG

Edelstahlkreuz Nr. 6023²

Detail: Edelstahlkreuz Nr. 6023S²

Edelstahl Laterne Nr. 9101K²

*Geschmacksmusterschutz Nr. DE 403 06 348.5

²Geschmacksmusterschutz Nr. DE 403 06 540.2



Modell Nr. GR 011205*

Material Orion SG

Edelstahlkreuz Nr. 6028²

Detail: Edelstahlkreuz Nr. 6028S²

Edelstahl Schrift Kapitali



steine

Doppel

Modell Nr. GR 032407*
Material Juperana



Schuster

Margrit *Johannes*

7.4.1932

4.5.1932

23.2.2000

7.10.2003



Modell Nr. GR 962309*
 Verzierung Nr. AL 34
 Material Samoca Schwarz





Modell Nr. GR 032201*

Material Samoca Schwarz

Edelstahl Laterne Nr. 9101²

*Geschmacksmusterschutz Nr. DE 403 063 49.3

²Geschmacksmusterschutz Nr. DE 403 06 540.2

Modell Nr. GR 032405*
Material Orion SDG





Modell Nr. GR 032403*

Material Orion SG

Edelstahlbaum Nr. 8502²

Weihwasserschale Nr. 9301²

Vase Nr. 9201²

*Geschmacksmusterschutz Nr. DE 403 063 49.3

²Geschmacksmusterschutz Nr. DE 403 06 540.2

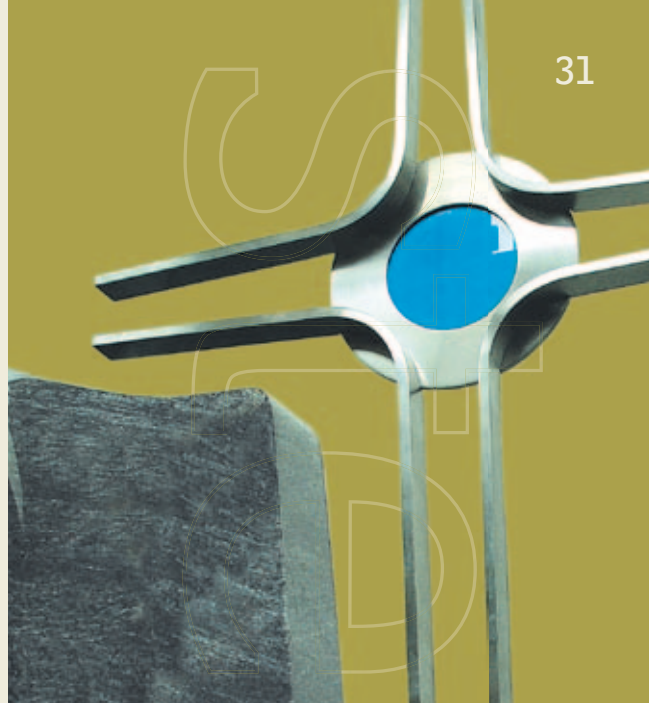
Modell Nr. GR 012204* (011204)
mit Edelstahlkreuz
Material Orion SG

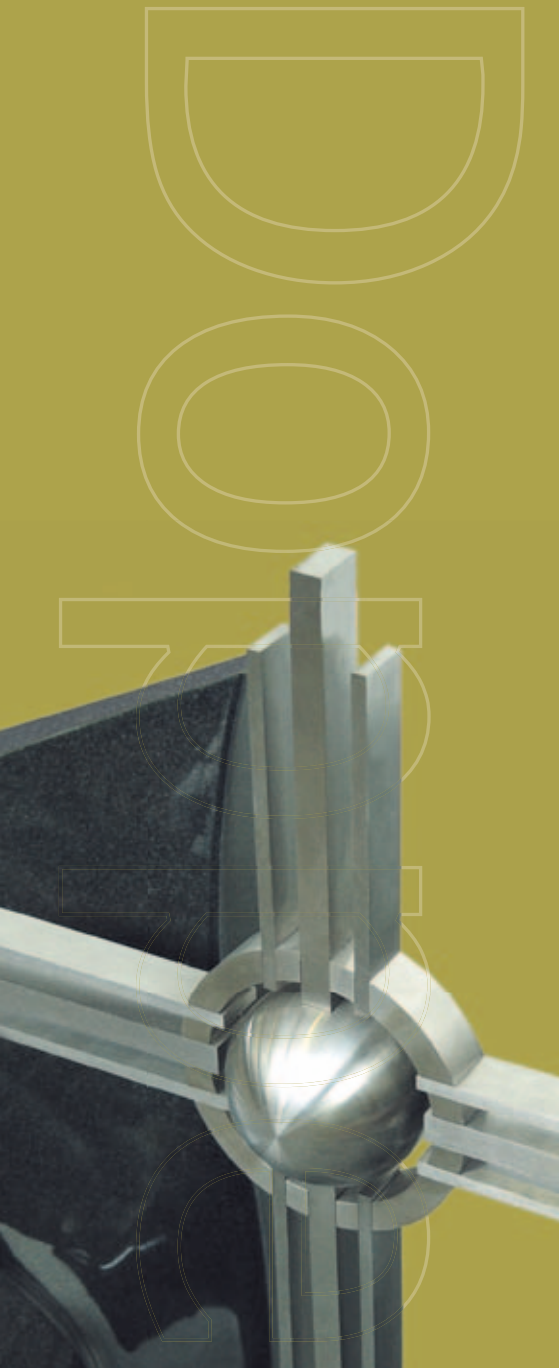
Edelstahlkreuz Nr. 8002 blau²
Glas auch in rot oder gelb erhältlich

Weihwasserschale Nr. 9301²

Laterne Nr. 9101²

Vase Nr. 9201²





Modell Nr. GR 012205* (011205)
mit Edelstahlkreuz

Material Indisch Schwarz

Kreuz Modell Nr. 8000²

*Geschmacksmusterschutz Nr. DE 403 063 48.5

²Geschmacksmusterschutz Nr. DE 403 065 40.2

steine

Modell Nr. GR 022201*
(021201)

Material Orion SG

Edelstahl Schrift Schwung 2





Modell Nr. GR 031404*

Material Nordland

Lebensbaum

*Geschmacksmusterschutz Nr. DE 403 06 348.5

Urne



Modell Nr. GR 025507*
(031408)

Material: Aruba

Edelstahl
Laterne Nr. 9100K²

Vase Nr. 9200²

Weihwasserschale
Nr. 9300²

*Geschmacksmusterschutz
DE Nr. 403 06 540.2

²Geschmacksmusterschutz
Nr. DE 403 06 540.2

Liegesteine - Würdige Ruhekissen

Oval mit Rose

Modell Nr. GR 037609*
(039601)

Material Himalaya SRE



Modell Nr. GR 037302*
(038301)

Material Nordland

Doppelherz





en

Buch, plastisch

Modell Nr. GR 037301*
(033301)

Material Orion SG

Modell Nr. GR 037601*
(036601)

Material Nordland

Schriftrolle
mit Rose



*Geschmacksmusterschutz
DE Nr. 403 063 49.3

*Geschmacksmusterschutz
Nr. DE 402 05 272.2²Geschmacksmusterschutz
Nr. DE 403 06 540.2

Modell Nr. GR 025506*

Material Schwarz

Edelstahl

Weihwasserschale

Nr. 9300²



Modell Nr. GR 025520*

Materialkombination
Schwarz mit Viskont White

Würfel



Modell Nr. GR 025521*

Material Savannah

Edelstahl

Weihwasserschale

Nr. 9301K²



Modell Nr. GR 025524*

Materialkombination
Orion und Viskont White



*Geschmacksmusterschutz
Nr. DE 402 05 272.2

²Geschmacksmusterschutz
Nr. DE 403 06 540.2

Dieser Katalog wird Ihnen präsentiert von:

MAX **BÖSE** NATURSTEINWERK GmbH

Industriestraße 2-4
D-36137 Großenlüder
Tel. 0 66 48 / 95 01-0
Fax 0 66 48 / 95 01-20
e-mail: info@boese-naturstein.de
www.boese-naturstein.de

BÖSE NATURSTEINE AG

Kreuzlingerstrasse
CH-8574 Lengwil
Tel. 0041 (0)71 6863030
Fax 0041 (0)71 6863040
e-mail: info@boese.ch
www.boese.ch