

Doppelstein

Die Widmung eines Grabdenkmals ist ein alter edler Brauch

Damit eng verbunden ist die Wahl des Steines, der die Ruhestätte bezeichnet. Schön und würdig ist die Arbeit, in die der Bildhauer Mühe und Liebe legt. Form, Farbe und Bearbeitung sollen so gestaltet sein, dass in inniger Weise die Verbindung mit den Lieben erhalten bleibt.

Es ist oft schwer zu verwirklichen, was einem vorschwebt. Um die Entscheidung zu erleichtern, bieten wir Ihnen an, mit Entwürfen und Vorschlägen zur Seite zu stehen. Das ist ganz unverbindlich.

Die Bearbeitung jedes Steines und die Gestaltung jeder Grabanlage wird fachmännisch und mit größter Sorgfalt ausgeführt. Grabanlage, Schrift und Grabschmuck wirken zusammen in Harmonie.

Wir wissen, dass es schwer ist, über das Leid hinaus Freude zu empfinden. Dies zu erreichen ist das Ziel Ihres Steinmetzen bei der Gestaltung eines schönen Grabsteins.

Doppel

Model Nr. GR 012206*
(011206)

Material Aruba



Doppel

Modell Nr. GR 032407*
Material Juperana



Schuster

Margrit

*7.4.1932
23.2.2000*

Johannes

*4.5.1932
7.10.2003*

Modell Nr. GR 012413*
Material Orion SG



Modell Nr. GR 032404*

Material Aruba

Edelstahl Laterne Nr. 9101²

Weihwasserschale Nr. 9301²





Modell Nr. GR 962309*
Verzierung Nr. AL 34
Material Samoca Schwarz

*Geschmacksmusterschutz Nr. DE 403 063 49.3





Modell Nr. GR 032201*

Material Samoca Schwarz

Edelstahl Laterne Nr. 9101²

*Geschmacksmusterschutz Nr. DE 403 063 49.3

²Geschmacksmusterschutz Nr. DE 403 06 540.2

Doppel

Modell Nr. GR 982313*

Verzierung Nr. AL 3

Material Orion

Edelstahl Laterne Nr. 9101²

Weihwasserschale Nr. 9301²





Modell Nr. GR 032406*

Material Savannah

Doppel





Modell Nr. GR 032405*
Material Orion SDG

*Geschmacksmusterschutz Nr. DE 403 063 49.3



DOOR

Modell Nr. GR 032402*

Material Orion SG

Edelstahlrose Nr. 8605²

Edelstahl Laterne Nr. 9101²

Weihwasserschale Nr. 9301²

Edelstahl Schrift Nr. 216





Modell Nr. GR 032401*

Material Orion SG

Edelstahl Rosenranke Nr. 8606²

Edelstahl Schrift Schwung 2



*Geschmacksmusterschutz Nr. DE 403 063 49.3

²Geschmacksmusterschutz Nr. DE 403 06 540.2



Modell Nr. GR 032403*

Material Orion SG

Edelstahlbaum Nr. 8502²

Weihwasserschale Nr. 9301²

Vase Nr. 9201²

*Geschmacksmusterschutz Nr. DE 403 063 49.3

²Geschmacksmusterschutz Nr. DE 403 06 540.2

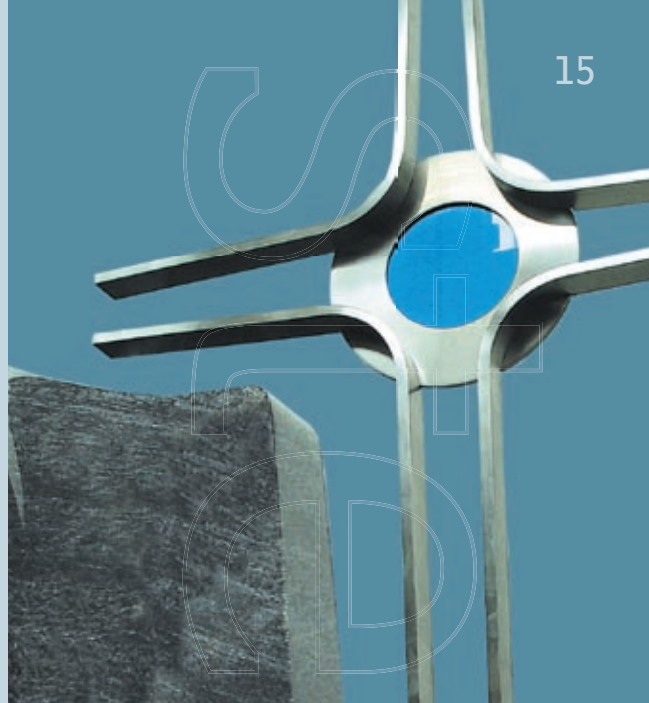
Modell Nr. GR 012204* (011204)
mit Edelstahlkreuz
Material Orion SG

Edelstahlkreuz Nr. 8002 blau²
Glas auch in rot oder gelb erh. ltlich

Weihwasserschale Nr. 9301²

Laterne Nr. 9101²

Vase Nr. 9201²



Modell Nr. GR 012205* mit Edelstahlkreuz

Material Paradiso JKG

Edelstahlkreuz Nr. 8001²

Weihwasserschale Nr. 9301²

Laterne Nr. 9101²

Edelstahl Schrift Kapitali



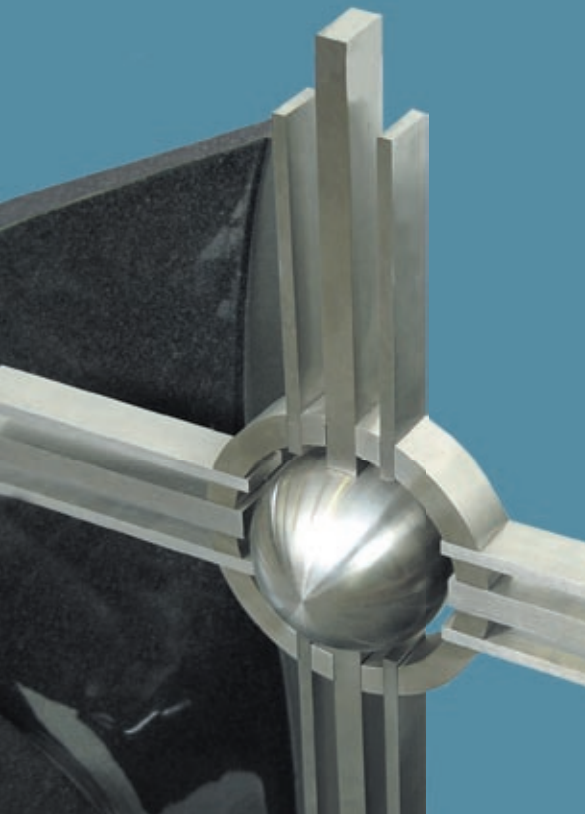
St
e
i

Modell Nr. GR 012205* (011205)
mit Edelstahlkreuz

Material Indisch Schwarz

Kreuz Modell Nr. 8000²

U
e





Modell Nr. GR 012204*
mit Edelstahl Baum

Material Orion SG

Edelstahl Baum Nr. 8501²

Weihwasserschale Nr. 9301²

Laterne Nr. 9101²

*Geschmacksmusterschutz Nr. DE 403 063 48.5

²Geschmacksmusterschutz Nr. DE 403 06 540.2

ROBE



Modell Nr. GR 012204* mit Edelstahlrebstock

Material Himalaya SRE

Edelstahl Rebstock Nr. 8503²

Edelstahl Efeu Nr. 8500²

*Geschmacksmusterschutz Nr. DE 403 063 48.5

²Geschmacksmusterschutz Nr. DE 403 06540.2





Modell Nr. GR 012415*

Material Orion SG

Edelstahl Laterne Nr. 9101²

Edelstahl Schrift Schwung 2



*Geschmacksmusterschutz Nr. DE 403 063 48.5

²Geschmacksmusterschutz Nr. DE 403 06 540.2

steine

Modell Nr. GR 022201*
(021201)

Material Orion SG

Edelstahl Schrift Schwung 2





Modell Nr. GR 031521
(031421)

Material Basalt
auch zweiteilig erhältlich



steine

Modell Nr. GR 031621
(031408)

Material Verde Lago
auch zweiteilig erh Itlich



Steinboerse

MAX **BÖSE** NATURSTEINWERK GmbH

Industriestraße 2-4
D-36137 Großenl. der
Tel. 0 66 48 / 95 01-0
Fax 0 66 48 / 95 01-20
e-mail: info@boese-naturstein.de
www.boese-naturstein.de

BÖSE NATURSTEINE AG

Kreuzlingerstrasse
CH-8574 Lengwil
Tel. 0041 (0) 71 6 86 30 30
Fax 0041 (0) 71 6 86 30 40
e-mail: info@boese.ch
www.boese.ch

Die im Katalog abgebildeten Modelle sind
größtenteils durch Geschmacksmuster geschützt.
Widerrechtliche Nachbildungen werden
verfolgt und zur Anzeige gebracht.